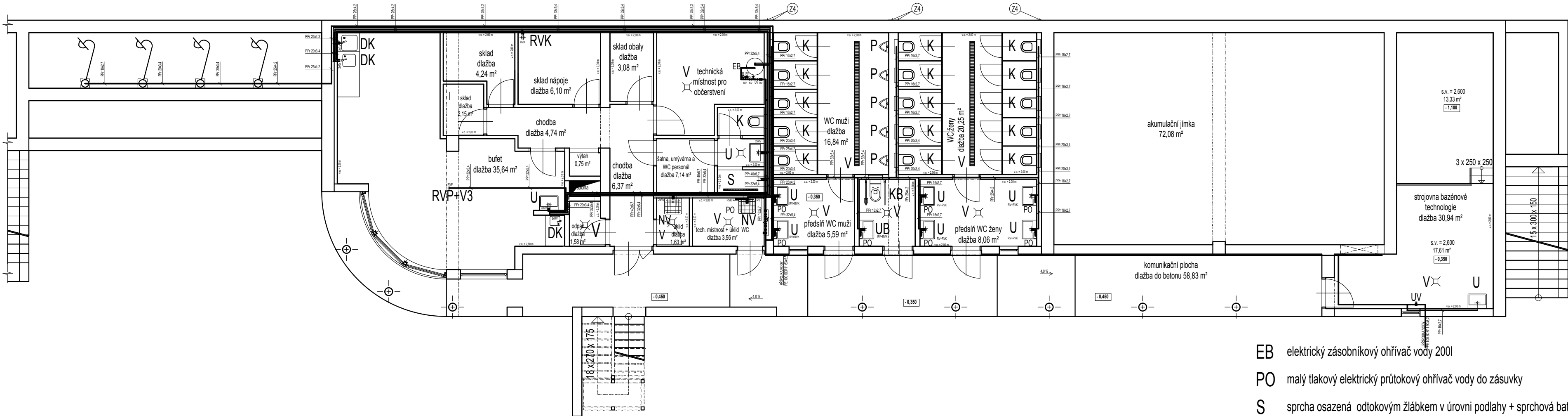


púdorys 1 NP:



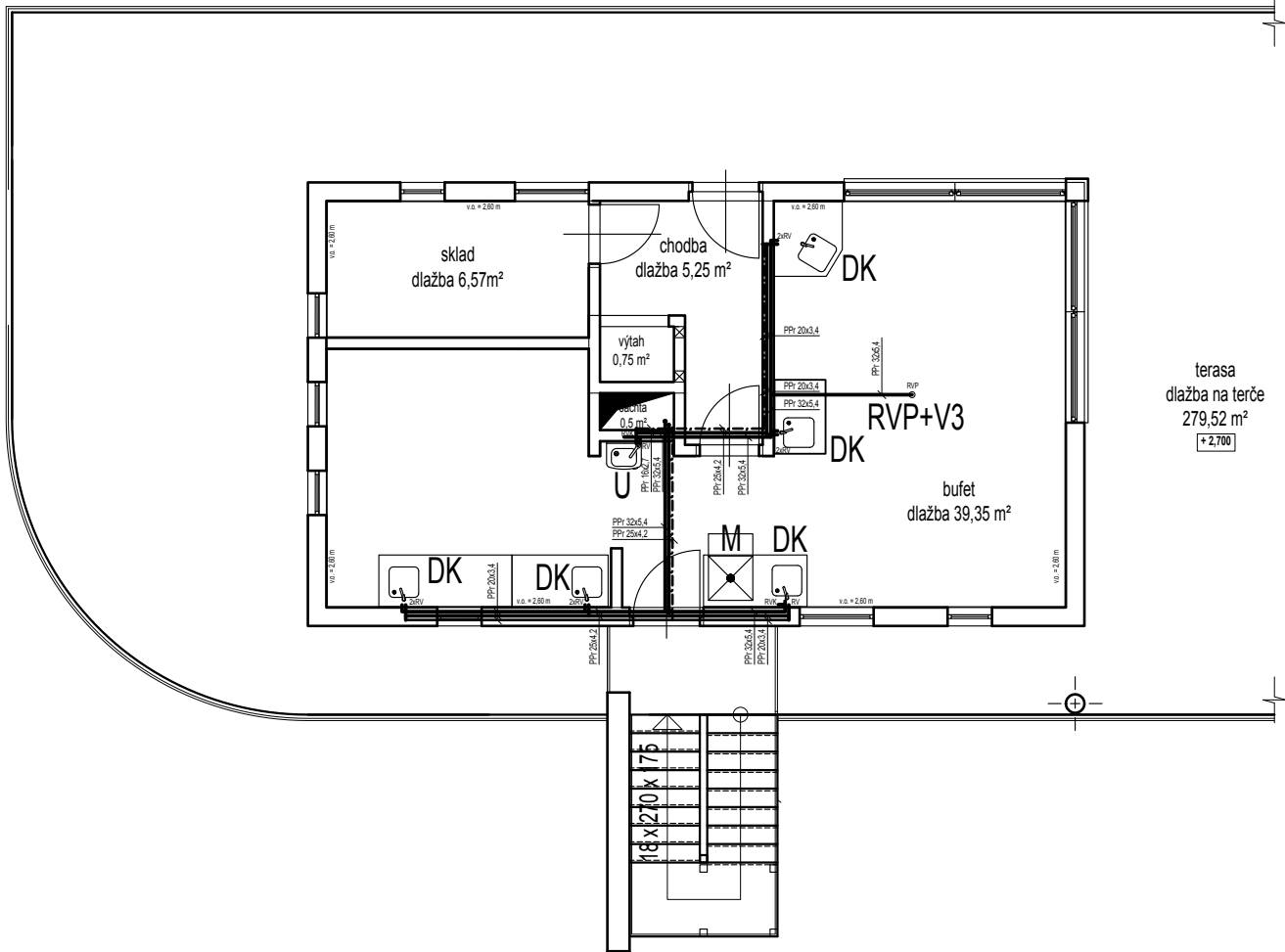
- EB elektrický zásobníkový ohřívač vody 200l
- PO malý tlakový elektrický průtokový ohřívač vody do zásuvky
- S sprcha osazená odtokovým žlábkem v úrovni podlahy + sprchová baterie
- U umývadlo vč. ukotvení + zápachová uzávěrka + 2 x rohový ventil, stojánková baterie umývadlová samouzavírací, časová, s regulací teploty vody
- K klozet závěsný vč. sedátka a ukotvení + stěnový instalační systém pro zazdění s nádržkovým splachovačem + splachovací tlačítko
- UB umývadlo pro imobilní osoby vč. ukotvení + zápachová uzávěrka + 2 x rohový ventil baterie páková, včetně vodorovného madla
- KB klozet závěsný vč. sedátka a ukotvení určený pro tělesně postižené osoby, včetně 2 sklopných modelů + stěnový instalační systém s nádržkovým splachovačem + oddálené splachovací tlačítko
- P pisoár bezvodý keramický, včetně kotvení, membránoového ventilu a bioblocku
- NV nástěnná výlevka připojení DN 50 mm, včetně rohových ventilů a pákové baterie, kotvení
- DK dřež (součást vybavení kuchyně) + zápachová uzávěrka + 2 x rohový ventil, baterie stojánková dřežová
- M proesonální myčka nádobí napojená přes zápachovou uzávěrku HL405 + 1 x rohový ventil
- UV uzávěr vody
- V podlahová vpust, podlahový žlab
- V2 kanalizační přípojovací potrubí ukončeno na stěně 10 cm nad podlahou
- V3 kanalizační přípojovací potrubí vyvedeno z podlahy
- RV rohový ventil
- RVK rohový ventil kombinovaný
- RVP rohový ventil - přívod vody z polahy
- RS revizní šachta kanalizace DN 400

Zdrojem pohřevu vody v umývadlech hygienických místností bude elektrický průtokový ohříváč instalovaný ke každému z umývadel na WC mužů, WC ženy a na bezbariérovém WC. Ohřev vody pro občerstvení, včetně šatny personálu, bude zajištěn elektrickým přímotopným zásobníkem o objemu 200 l. Cirkulační rozvod teplé vody lze nahradit samoregulačním topným kabelem vedeným spolu s trubními rozvody teplé vody, pokud to umožní skutečně instalovaný zásobník teplé vody. V případě použití samoregulačního kabelu je třeba rozvody teplé vody provést měděnými trubkami. Při realizaci je třeba v části občerstvení umístění jednotlivých přípojení vody i přípojovacího potrubí kanalizace konzultovat s dodavatelem gastrozařízení.

± 0,000 = 389,83 m.n.m.

PROJEKTANT:	Ing. Eva Smržová	PARE ČÍSLO:
ODPOVĚDNÝ PROJEKTANT:	Ing. Jiří Ebel	
INVESTOR:	Město Klatovy, nám. Míru 62, 339 01 Klatovy	
NÁZEV AKCE - ČÁST: AREÁL MĚSTSKÝCH LÁZNÍ -		FORMÁT: A2
OBJEKT OBČERSTVENÍ U PLAVECKÉHO BAZÉNU, ZÁZEMÍ A WC POD TERASOU VELKÉHO BAZÉNU,		DATUM: VI/2019
NOVÁ PŘEPADOVÁ JÍMKA S NÁPOJENÍM NA NOVOU TECHNOLOGII PLAVECKÉHO BAZÉNU		Č. ZAK.: 06/19KK/DSP
PS 02 - KANALIZACE A PS 03 - ZTI		ST. DOK.: DSP
NÁZEV VÝKRESU:	MĚŘÍTKO:	ČÍSLO VÝKRESU:
OBSLUŽNÝ OBJEKT - VNITŘNÍ VODOVOD	1:100	02.3+03.3

púdorys 2 NP:



LEGENDA ZTI:

- ROZVOD TEPLÉ VODY - POTRUBÍ PPř PN 20
- ROZVOD STUDENÉ VODY - POTRUBÍ PPř PN 20
- ROZVOD CÍRKULAČNÍ VODY - POTRUBÍ PPř PN 20
- PŘIPOJOVACÍ ROZVODY KANALIZACE - POTRUBÍ PE